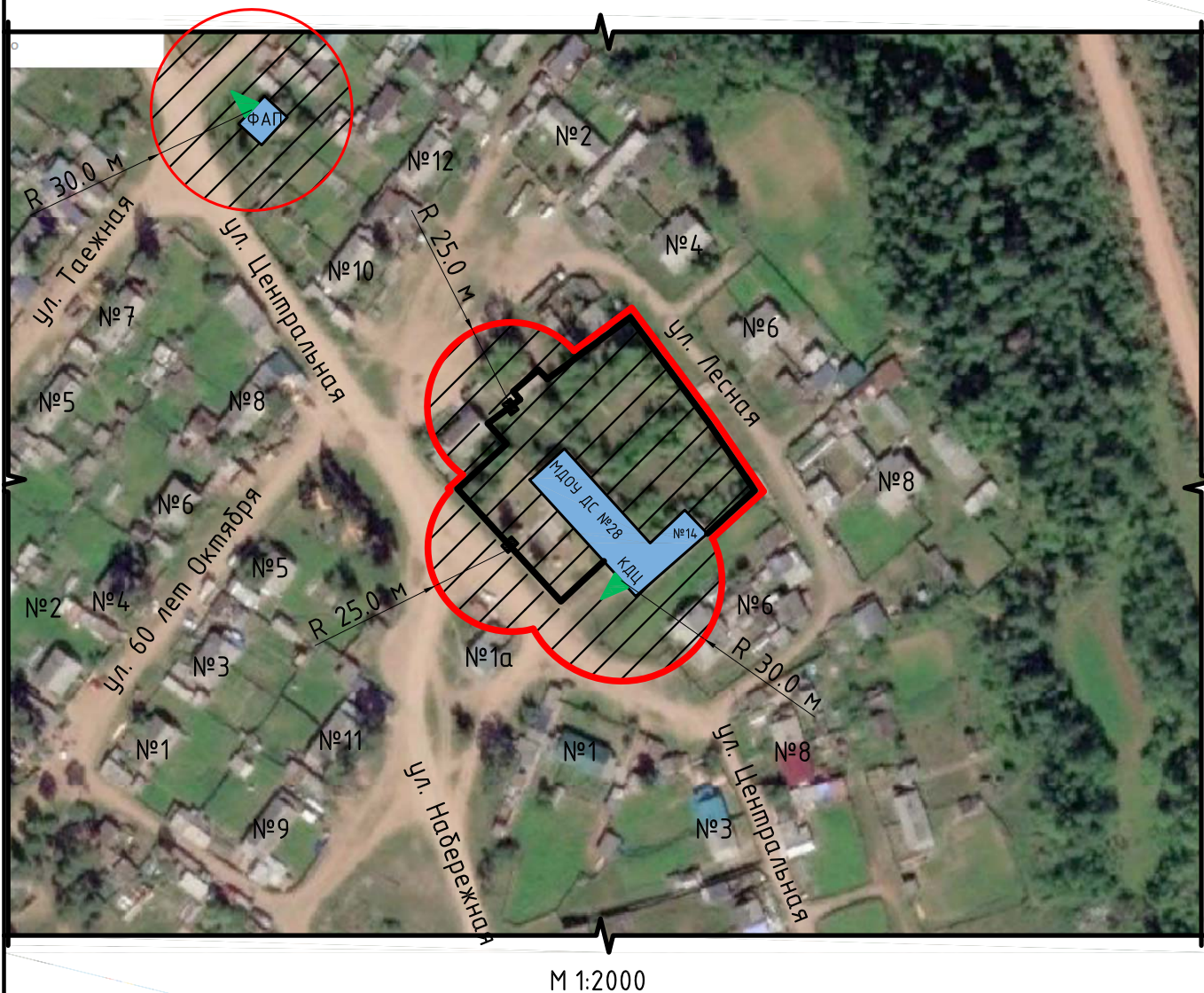








Схемы границ прилегающих территорий к организациям, рынкам и объектам,
на которых не допускается розничная продажа алкогольной продукции

Схема №32

Организация: Муниципальное дошкольное образовательное учреждение
детский сад № 28 Усть-Кутского муниципального образования
адрес: Иркутская область, Верхнемарковское муниципальное образование (сельское поселение),
п. Заярново, ул. Центральная, 14



Условные обозначения:

-  организация (объект)
-  граница прилегающей территории, на которой не допускается розничная продажа алкогольной продукции
-  граница обособленной территории организации
-  прилегающая территория, на которой не допускается розничная продажа алкогольной продукции
-  вход на обособленную территорию организации (объекта)
-  вход в организацию (объект)